

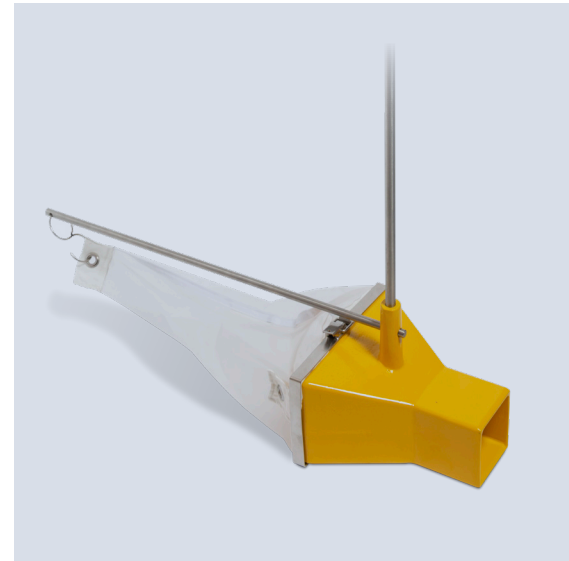
Muestreador Portátil de Lecho de Río

MUESTREO DE SEDIMENTOS

Descripción General

El muestreador de lecho de río de HyQuest Solutions BLSH es un **muestreador portátil** fácil de usar para **medir y analizar arena gruesa, limo, grava, rocas u otros** materiales insolubles transportados por un arroyo sobre o inmediatamente encima de su lecho. Los muestreadores de lecho de río están diseñados para su uso en corrientes naturales para determinar la tasa de concentración de sedimentos en relación con el flujo. Las muestras se recogen en una **bolsa de poliéster mono filamento de malla 0,2 según las especificaciones A.S.T.M.** para uniformidad, resistencia a la abrasión y desgaste. No absorberá agua. Una abrazadera de la bolsa asegura la bolsa al cuerpo de aluminio.

El BLSH se suministra con barras de vadeo (1 m) para bajar y sostener el muestreador en el arroyo o el río. Las barras son fijadas con mangos de plástico en la parte superior para facilitar el agarre. Con las roscas interiores se pueden atornillar más secciones (0,5 m) para alargar la barra si es necesario.



Portafolio de productos de muestreo de sedimentos de HyQuest Solutions

Usted puede elegir entre una amplia selección de muestreadores de profundidad manuales o con torno los cuales integran los sedimentos, muestreadores de fondo de río y sus accesorios. Los muestreadores de HyQuest Solutions se basan en diseños desarrollados por el Proyecto Federal Inter-agencial de Sedimentación de los Estados Unidos. Póngase en contacto con nosotros para obtener más información!

Especificaciones Técnicas

Tipo	Muestreador portátil de lecho de río
Orificio	76 mm x 76 mm
Radio de expansión	3.22 (zona de salida a la zona de entrada)
Cuerpo	Aluminio fundido recubierto de pintura epoxica
Dimensiones del empaque	<ul style="list-style-type: none">■ Tamaño: 60 x 30 x 30 cm■ Volumen: 0,03 m³■ Peso: 3 kg
Alcance de la entrega	<ul style="list-style-type: none">■ Muestreador■ Barra de vadeo de 1 m (2 secciones de 0,5 m), acero inoxidable (secciones adicionales de 0,5 m disponibles a solicitud)■ 2 bolsas de muestra (véase más abajo)■ Bolsa de transporte de lona■ Manual disponible en línea en hyquestsolutions.com

Accesorios



Bolsa de muestras SB-01:

Bolsa de poliéster mono filamento de 0,2 mm de malla, no absorbe agua, se

ajusta a las especificaciones A.S.T.M. para uniformidad, resistencia a la abrasión y desgaste.

Solicite los detalles.

Distribuidores

HyQuest Solutions Latino América

✉ sales-latam@hyquestsolutions.com
🌐 www.hyquestsolutions.es

HyQuest Solutions Nueva Zelanda

✉ sales@hyquestsolutions.co.nz
🌐 www.hyquestsolutions.com

HyQuest Solutions Australia

✉ sales@hyquestsolutions.com.au
🌐 www.hyquestsolutions.com

